

子宮頸がん自己採取細胞診セット

単回使用

電子線滅菌済

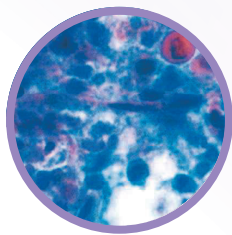
ホームスミアセット®

一般医療機器 届出番号:13B3X10319000001

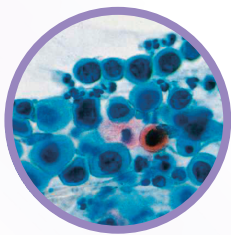
被験者の負担を少なく！

「ホームスミアセット」は、子宮頸がんの早期発見のために開発された一次スクリーニング検査用の自己採取器具です。子宮頸がん検査は、婦人科専門医による医師採取法を受けていただくことが一番ですが、様々な事情によって検診を受けにくい女性が数多くいらっしゃいます。

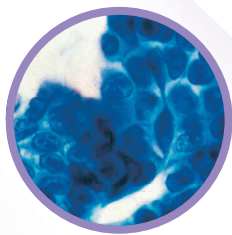
日本で子宮頸がん検診を受けている女性はわずか37.7%。欧米諸国の70～80%と比べて極めて低い受診率です。「ホームスミアセット」の採取器具は形状が細く安心です。使用方法はとても簡単ですが、細胞採取が不十分ならば肝心な検体が取れません。使用説明書をよく読んで、ゆっくり怖がらずに使用してください。



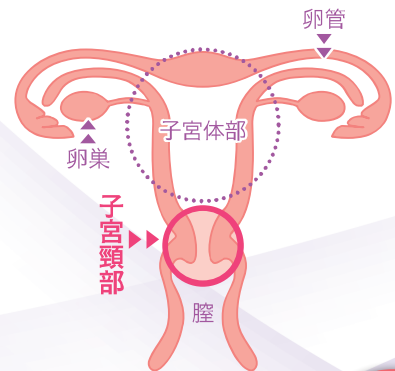
扁平上皮癌



上皮内癌

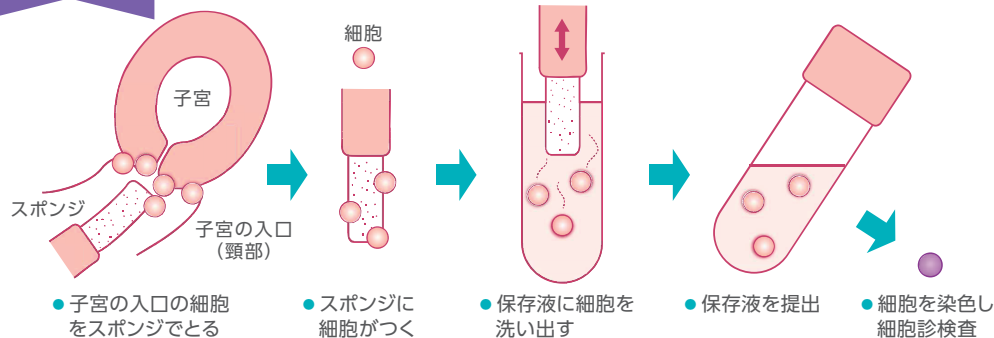


頸部線癌



検査方法

子宮の入り口のまわりを軽くこすり、採取した細胞で検査します。



自分で簡単にできます。



商品名	品番	入数	単位	定価	JANコード
ホームスミアセット®	I10027	1セット	袋	見積対応	4517850000815

*セット内容、価格についてはお問い合わせください。 *形状、材質など用途に差し支えない範囲で仕様を変更することがあります。